

# PORTES D'ENTRÉE

P V C & A L U M I N I U M



MADE IN  
**FRANCE**



# Nos portes aluminium & PVC

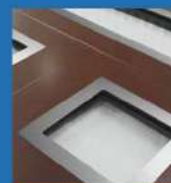


- Porte d'entrée aluminium
- Porte d'entrée PVC **plaxé**
- Porte d'entrée PVC **blanc**
- Porte d'entrée PVC **beige ou gris**

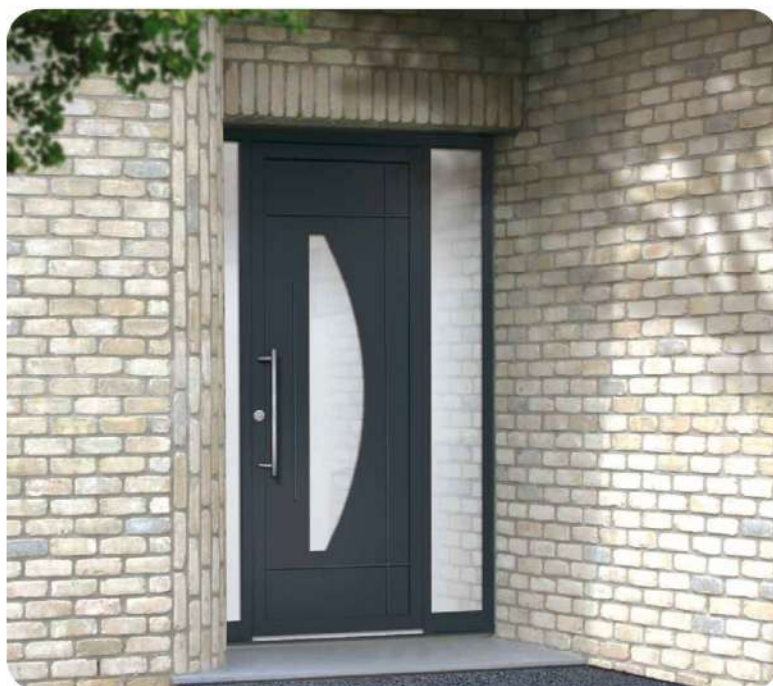
- ▶ Fermetures 5 points (automatiques en PVC).
- ▶ Epaisseur 31 mm.
- ▶ Décor et inserts alunox sur les 2 faces du panneau
- ▶ Double vitrage feuilleté retardateur d'effraction
- ▶ Paumelles porte d'entrée réglables au Design Contemporain.
- ▶ Seuil PMR (Personne à Mobilité Réduite)
- ▶ Renfort en acier galvanisé usiné (pvc uniquement)
- ▶ Performance thermique ( $Ud1.08W/(m2.k)$  en moyenne) et phonique.
- ▶ Plusieurs systèmes de manipulations ou de verrouillages (Ex : Bâton de maréchal en Aluminium exclusivement)



**Mixte :**  
2 plis contreplaqué  
+ Mousse XPS



**Inserts Alunox :**  
Un alliage d'aluminium associant les avantages de l'aluminium anodisé et l'apparence de l'acier **inoxydable** brossé.



# Vitrages standards

Tous nos vitrages sont assemblés en double vitrage avec une face feuilletée 33.2.

Autres vitrages imprimés et feuilletés disponibles. Nous réalisons à la demande vos parties tiercées vitrées. L'ensemble de nos modèles moulurés est disponible avec croisillons laiton ou blancs en option ou plein sans vitrage.



Sablage uni



Delta mat



Antique clair



Chinchilla clair



G200 clair



Martelé clair



Silvit clair

Vitrage standard par défaut

Option possible sans plus-value

# Nuanciers

## Porte d'entrée aluminium



Blanc 9010 Brillant



Gris clair 7035 Satiné



Gris anthracite 7016 Fine structure



Noir foncé 9005 Fine structure



Brun 1247 Fine structure

Autres teintes RAL et finitions sur demande. Disponible en monocouleur ou en bicoloration (face extérieure et face intérieure au choix).

## Porte d'entrée PVC plaxé



Renolit

Chêne doré  
9 2178 301  
116700



Hornschuch Lisse

Gris anthracite  
7016  
F436-7003

Disponible en monocouleur (face extérieure = face intérieure) ou en bicoloration (face extérieure plaxée / face intérieure plaxée ou laquée). **PLAXAGE SUR TOLE ALUMINIUM**

## Porte d'entrée PVC blanc



Blanc

équivalent RAL 9016

## Porte d'entrée PVC beige ou gris



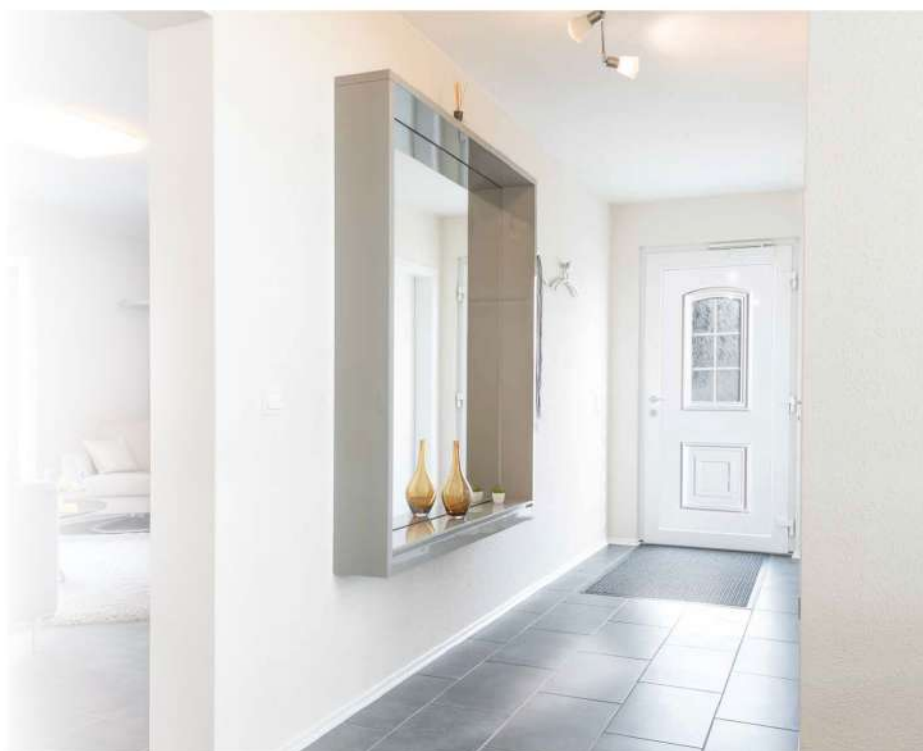
Gris

équivalent RAL 7035



Beige

équivalent RAL 1015



# Classiques

La plupart de nos modèles moulurés sont disponibles avec croisillons blancs ou laiton en option. L'ensemble de ces modèles est également disponible plein, sans vitrage.



**BIARRITZ 1**  
Croisillons blancs  
en option



**CANNES 1L**  
Croisillons laiton  
en option



**AGDE 1L**  
Croisillons blancs  
en option



**STRASBOURG plein**



**STRASBOURG 1L**  
Croisillons blancs  
en option



**LILLE 1L**  
Croisillons laiton  
en option



**SIRIUS plein**



**ELECTRA 1L**  
Croisillons laiton  
en option



**VEGA 1L**  
Filet de Versailles  
en option



**VERSEAU 1L**



**CAPELLA 1L**  
Sablage uni



**POLARIS 1L**  
Croisillons laiton  
en option



# Contemporains

+ Inserts alunox en option / \*\* Inserts alunox inclus



**PANAMA 3'** gauche  
GOYA 3' gauche  
1 ou 3 pièces alunox



**SURINAM 3**  
GARANCE 3 (laqué)  
RIO 3 (plaxé)



**ZOLA 1**  
AUBURN 1



ANDROMEDE 1''



**GUATEMALA 6'**  
TRINIDAD 6'



**JAMAIQUE 3'**  
SANTA CRUZ 3'



**PEROU 5'**  
LIMA 5'



SANTIAGO 3'



**ROSTAND 4'**  
PASTEL 4'



**COCTEAU 3'**  
VANILLE 3'



**RENARD**  
PARME



**MAUPASSANT**  
ACAJOU



**VERNE**  
COQUELICOT



**PAGNOL**  
AMANDE



LILAS



M10



**BASILIC<sup>™</sup>**  
**DERCETO<sup>™</sup>**

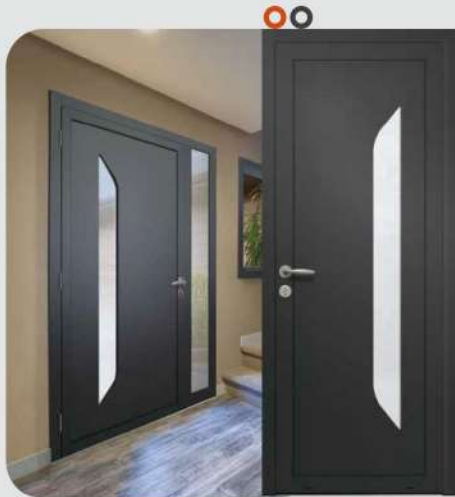
*Alunox affleurant  
inclus*



**BAUDELAIRE 5<sup>™</sup>**  
**RESEDA 5<sup>™</sup>**



**DUMAS<sup>™</sup>**  
**AUBERGINE<sup>™</sup>**



**TOBAGO 1**



**NICARAGUA 2<sup>™</sup>**  
**CALI 2<sup>™</sup>**



**ARGENTINE 2<sup>™</sup>**  
**ROSARIO 2<sup>™</sup>**



**GUYANA 2<sup>™</sup>**  
**AZUL 2<sup>™</sup>**



**CASSIOPEE 3<sup>™</sup>**



**SINOPLE 2<sup>™</sup>**



**BOUVIER 1<sup>™</sup>**



**HERCULE 1<sup>™</sup>**



**DRAGON 1<sup>™</sup>**



**HAVANE 6**



**LICORNE<sup>®</sup>**  
**HYDRE<sup>®</sup>**  
*Alunox affleurant  
inclus*



**MALLARME<sup>®</sup>**  
**POURPRE<sup>®</sup>**



**BRESIL 1<sup>°</sup> droit**  
**MEXICO 1<sup>°</sup> droit**



**VERLAINE 1**  
**OCRE 1**



**CYAN 2**



**VENEZUELA 1<sup>°</sup>**  
**SALTA 1<sup>°</sup>**



**URUGUAY 1<sup>°</sup>**  
**MINAS 1<sup>°</sup>**



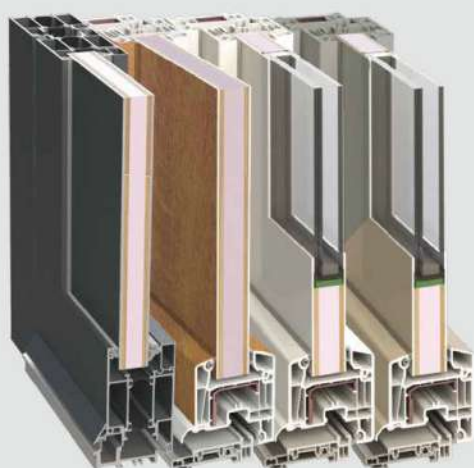
**COSTA RICA 3<sup>°</sup> droit**  
**COBAN 3<sup>°</sup> droit**



**COLOMBIE 3<sup>°</sup> droit**  
**BOGOTA 3<sup>°</sup> droit**



**FUSCHIA 2**



## Légende

**BRESIL 1** : nom de la porte d'entrée PVC

**MEXICO 1** : nom de la porte d'entrée ALUMINIUM plaxé ou laqué



Porte d'entrée PVC blanc teinté  
masse équivalent RAL 9016



Porte d'entrée aluminium  
laqué



Porte d'entrée PVC plaxé  
sur tôle aluminium



Disponible en gris et beige  
teinté masse équivalent  
RAL 7035 ou 1015



Coup de coeur / PRIX PRÉFÉRENTIEL

\* Inserts alunox en option

\*\* Inserts alunox inclus

# Notre savoir-faire

Toutes les **portes** ASCO sont conçues pour concilier au mieux qualité, technique et esthétique. Notre objectif : répondre à toutes vos exigences de **confort, d'isolation et de sécurité**.

- ▶ Fabrication **sur-mesure**
- ▶ **Menuiseries de choix** pour les bâtiments classés et BBC
- ▶ Serrure multipoints **haute sécurité**
- ▶ **Large choix** de panneaux et accessoires
- ▶ **Esthétiques et personnalisables**

Ces panneaux de haute qualité sont destinés exclusivement aux professionnels de la menuiserie ainsi qu'aux fabricants de portes d'entrée pour maison individuelles.



Parce qu'un bon produit garantit la pérennité de votre entreprise, **la satisfaction de vos clients est notre priorité.**

*Votre installateur professionnel*



[www.asco-industrie.fr](http://www.asco-industrie.fr)

Soucieux du respect de l'environnement, nos documents sont imprimés avec des encres végétales sur un papier issu de forêts gérées durablement.

Document non contractuel communiqué à titre indicatif. Dans un but constant d'amélioration de nos produits et services, ce document peut donner lieu à des modifications ou suppressions sans préavis ni indemnités. Bien que les informations contenues dans cette documentation aient été réunies avec le plus grand soin, les erreurs ne peuvent être exclues. Elles sont donc données sans garantie de notre part. Toutes les commandes sont traitées à partir de nos conditions générales de vente dont vous reconnaissez avoir pris connaissance. Ces conditions sont les seules applicables. 11/2020.